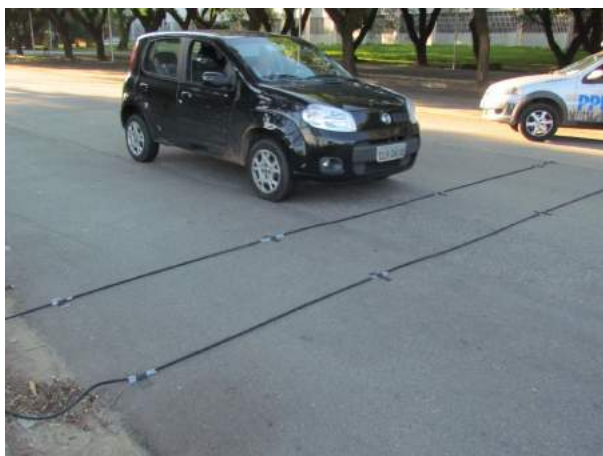


IMPLANTAÇÃO DO SISTEMA DE CONTAGEM E CONTROLE PERMANENTE DE TRÁFEGO NAS RODOVIAS DO ESTADO DE SÃO PAULO



O DESAFIO

O Estado de São Paulo concentra mais da metade do PIB do País, e por suas rodovias passam ainda produtos com origem em outros estados e que se utilizam da malha rodoviária estadual para sua distribuição, tanto interna como para exportação. Esta característica representa de forma clara a importância do sistema rodoviário do Estado, e a necessidade constante de se ter um acompanhamento e planejamento deste sistema, garantindo assim as condições ideais de trafegabilidade. Historicamente o Departamento de Estradas de Rodagem do Estado de São Paulo, DER/SP, sempre teve um programa de contagens de tráfego, porém nos anos 90 houve uma descontinuidade neste acompanhamento.

NOSSA MISSÃO

Para solucionar tal deficiência fomos contratados em 2005 para desenvolver uma nova metodologia para coleta e expansão de dados, assim como para a aplicação desta metodologia em sua totalidade.

As coletas foram realizadas com equipamentos automáticos em aproximadamente 500 pontos, distribuídos em locais com contagens durante 7 dias consecutivos, e outros com contagens em 3 dias consecutivos.

Para tanto, foram realizadas as seguintes atividades:

Levantamentos de fluxo de tráfego e de velocidades, em postos definidos das rodovias; Apuração do volume diário médio (VDM) de veículos, por categoria e equivalente nos trechos correspondentes aos postos, bem como, das suas variações horárias, diárias e mensais; Apuração da velocidade dos veículos, nos trechos correspondentes aos pontos, bem como sua variação horária e diária; Levantamentos e pesquisas preparatórias e complementares, necessárias à consolidação dos resultados; Elaboração de relatórios correspondentes aos resultados obtidos; Programa de treinamento para capacitação dos técnicos do DER/SP; Transferência de Tecnologia de Informática usada no desenvolvimento dos trabalhos ao DER/SP.

O ESSENCIAL DO PROJETO

O resgate da rotina de atualização dos volumes de tráfego nas rodovias estaduais de São Paulo, com contagens em 500 pontos de coleta, distribuídos em trechos homogêneos de uma malha rodoviária de aproximadamente 11.200 km, permitiu ao DER/SP um amplo conhecimento de seu sistema rodoviário, condição essencial para o seu planejamento de intervenções, como implantação de 3ª faixa, duplicação, dispositivo em desnível, etc.